



## **Inhalt**

- 1 Übersicht**
- 2 Anwendungsbeispiele**
- 3 Einsatzgebiete**
- 4 Systemanforderungen**
- 5 Lizenzierung**
- 6 Installation**
- 7 Key Features**
- 8 Funktionsübersicht (Auszug)**

## 1 Übersicht

MIK.bis.webedition ist die Umsetzung des Wunsches, Ihre MIK-Applikation über den Webbrowser zu starten und zu betreiben. Dabei ist es jederzeit möglich, die Applikation nicht nur, über den Browser zu betreiben, sondern darüber hinaus auch voll in ein bestehendes Portal zu integrieren.

Klassische Web-Lösungen oder Terminalserver/Citrix sind komplex und aufwändig. Die Funktionalität und Benutzerfreundlichkeit bisheriger Web-Lösungen ist deutlich eingeschränkt. Außerdem wird teure und leistungsstarke Hardware benötigt.

Die Web-Edition bietet volle Funktionalität und volle Integrationsfähigkeit in Portale, ohne die Nachteile klassischer WEB-Lösungen: Komplexität, Kosten, Sicherheit, Abstriche in Funktionalität, Benutzerfreundlichkeit und Performance.

MIK.bis.webedition erfüllt zwei Anforderungen. Zum einen kann ein Power-User den Fullclient direkt öffnen. D.h. Analysen, Erstellen und Pflege von Berichten und Wartung der eigenen Applikation lässt sich über den Webbrowser erledigen. Zum anderen können Berichtsempfänger Ihre Informationen quasi weltweit über das Internet/Intranet abrufen.

Dies setzt allerdings voraus, dass zunächst mit MIK.bis.presentation eine eigene Applikation erstellt wurde. Hierbei spielt es keine Rolle, ob es sich um eine Planungsapplikation, interaktives Reporting, Dashboards oder ein Management Cockpit handelt. Auch wenn sie bereits Nutzer von MIK.bis.presentation sind und schon eine eigene Applikation entwickelt haben, lässt sich diese nun in vollem Umfang direkt und ohne großen Implementierungsaufwand in die Internet-/Intranetwelt implementieren.

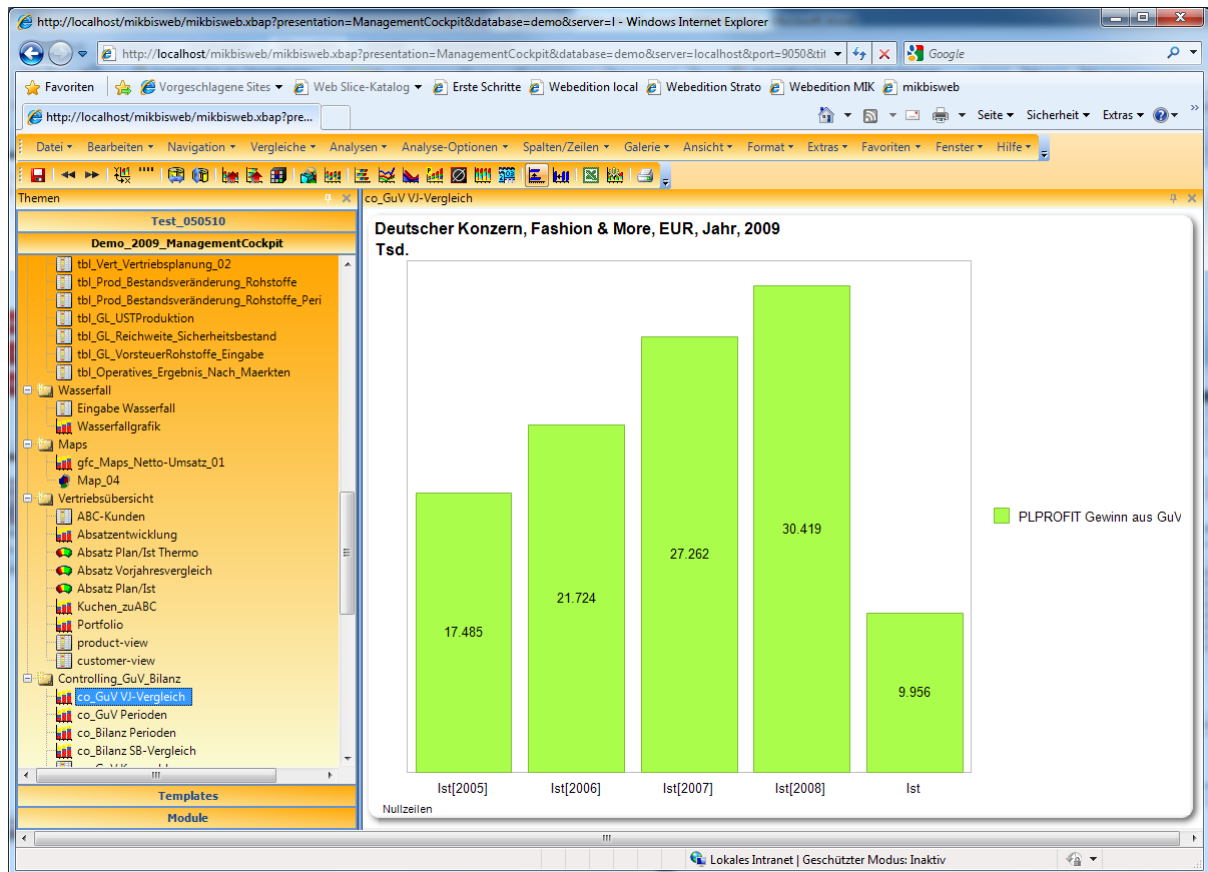
Für die Sicherheit Ihrer sensiblen Unternehmensdaten sorgt eine 256bit Verschlüsselung die es möglich macht, die Daten direkt im Internet zur Verfügung zu stellen. Selbstverständlich können sie die Applikation auch per VPN-Verbindung anbinden.

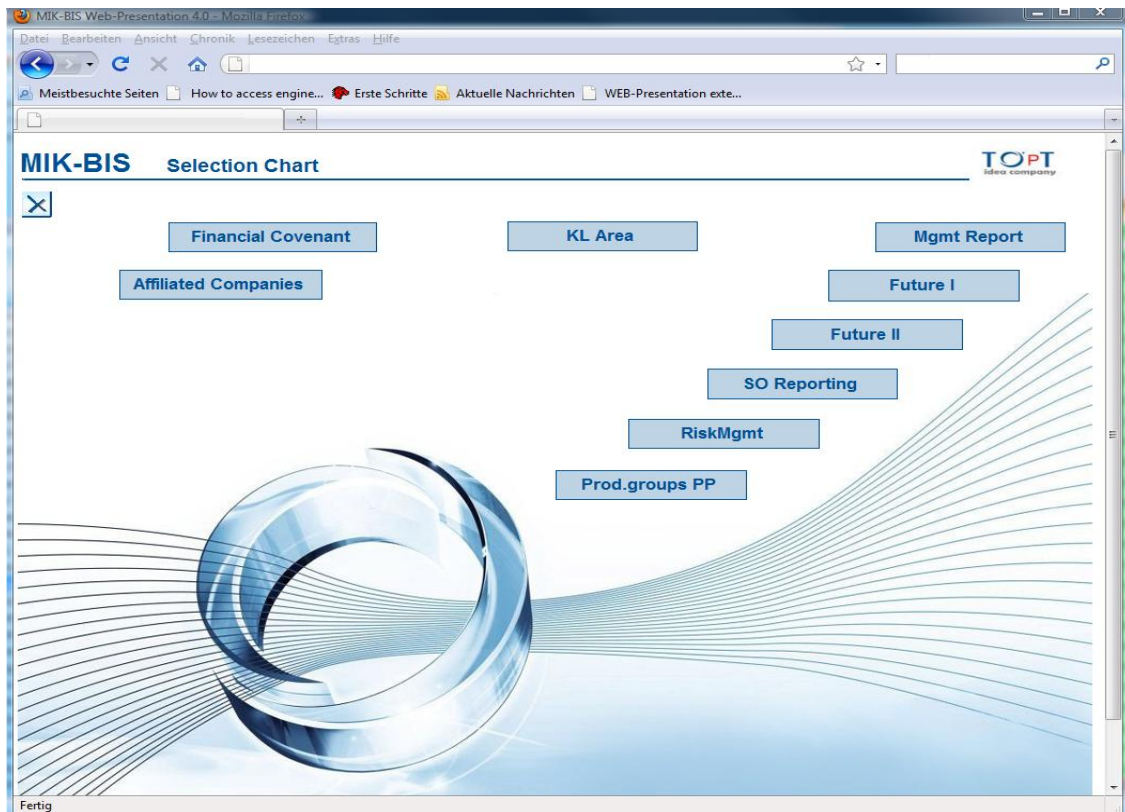
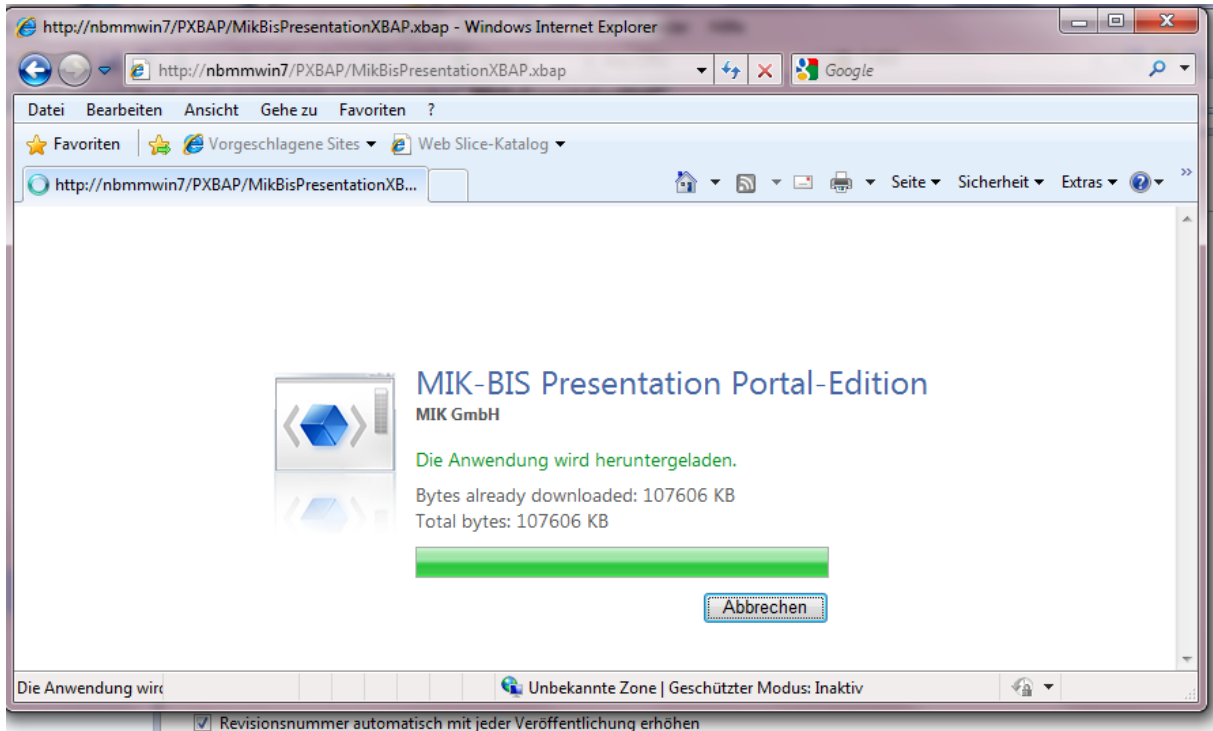
Wir empfehlen für die WEB-Edition den Einsatz des Microsoft Webservers (IIS). Dieser befindet sich im Lieferumfang aller gängigen Windows-Systeme. Es entstehen dadurch keine gesonderten Kosten.

Im Gegensatz zu klassischen WEB-Applikationen läuft die MIK.bis.webedition auf dem Client und nicht auf dem Server und belastet diesen dadurch nicht. Auch der Administrationsaufwand der Applikation kann verringert werden, da bei Aktualisierung der Software der Webserver die aktualisierten Komponenten automatisch an die Anwender verteilt werden.

Der Aufruf kann parametrisiert erfolgen. So ist es auch möglich, mehrere unterschiedliche Applikationen (Presentations) einzubinden.

## 2 Anwendungsbeispiele





MIK-BIS Web-Presentation 4.0 - Mozilla Firefox

Meistbesuchte Seiten | How to access engine... | Erste Schritte | Aktuelle Nachrichten | WEB-Presentation exte...

## Business Performance TOPT AG

Orders TOPT AG Aug 2008

### Orders

in EUR (Mio)	Aug 2008			PY	Oct 2007 - Aug 2008			
	Actual	Plan	Δ +/-		Actual	Plan	Δ +/-	% vs. Plan
Home Tech	1.652,5	1.260,5	31,1 %	0,0	169.220,0	80.986,0	> 100,0 %	0,0 %
Fiat Glass	7.843,0	29.168,2	-73,1 %	0,0	179.264,2	313.601,9	-42,8 %	0,0 %
Solar	1.066,5	17.133,1	-93,8 %	0,0	69.697,8	735.591,1	-90,5 %	0,0 %
Pharmaceutical Systems	18.870,9	45.865,3	-58,9 %	0,0	722.537,5	1.365.839,2	-47,1 %	0,0 %
Electronic Packaging	31.330,1	5.701,5	> 100,0 %	0,0	978.039,1	21.707,9	> 100,0 %	0,0 %
Fiber Optics	2.357,1	2.747,5	-14,2 %	0,0	121.223,9	113.164,9	7,1 %	0,0 %
Advanced Materials	-18.434,0	12.199,6	< -100,0 %	0,0	643.991,6	145.166,7	> 100,0 %	0,0 %
Corporate	79,4	10,2	> 100,0 %	0,0	9.236,9	1.205,6	> 100,0 %	0,0 %
<b>TOPT AG</b>	<b>44.765,4</b>	<b>114.085,8</b>	<b>-60,8 %</b>	<b>0,0</b>	<b>2.893.211,1</b>	<b>2.777.263,4</b>	<b>4,2 %</b>	<b>0,0 %</b>

CCA-2, 12/18/2009 03:39 pm Confidential Business Performance August 2008 Fertig

### 3 Einsatzgebiete

MIK.bis.webedition kommt überall dort zum Einsatz, wo die eigene Applikation, wie Management-Cockpit, Berichtswesen, Planungsportal usw., direkt über den Internetbrowser aufgerufen werden soll. Dies ist insbesondere bei dezentralen Standorten von Vorteil, wo ein Systemadministrator nicht, oder nur schlecht die Systeme warten kann. Es müssen keine Installationsroutinen aufgerufen oder Dialoge beim Installationsprozess ausgefüllt werden. Der Anwender kann also die Applikation direkt verwenden. Voraussetzung hierfür ist, dass sich auf dem Rechner Microsoft .NET mindestens ab Version 3.5 befindet. Dieses ist bereits auf den aktuellen Betriebssystemen schon vorinstalliert, kann aber auch jederzeit kostenfrei von der Microsoft Homepage heruntergeladen werden.

Gerade beim der Anbindung von vielen Usern an die MIK-Anwendung ist MIK.bis.webedition die kostengünstigere Alternative zu Citrix.

Hauptsächlich wird die Web-Edition mit MIK.bis.presentation verwendet, benötigt also das entsprechende Modul (s. Whitepaper). Es ist darüber aber auch möglich, MIK.bis direkt als Web-Edition zu betreiben. Dies würde ebenfalls über einen Link in einem Browserfenster (z.B. Link auf Homepage oder Intranet) geschehen.

Geeignet für Unternehmen, die ihren BI-Anwendern moderne, hochleistungsfähige Analyse/Planungsanwendungen mit minimalem Aufwand und entsprechend geringen Kosten zur Verfügung stellen wollen. Modern heißt:

- online Analyse und Planung ohne Einschränkungen
- vorgefertigtes Berichtswesen und Adhoc-Analyse und/oder Planung in einem Tool
- null Installation, null Verteilungsaufwand von Software und Anwendung
- schnelle und einfache Erstellung / Pflege
- weltweite Verfügbarkeit ohne Zusatzaufwand

## 4 Systemanforderungen

### Auf dem Server:

- IIS (Microsoft Internet Information Services)
- .NET Framework ab Version 4.0
- Kein besonderes Serversystem benötigt. Auslastung des Webservers ist minimal. Kann also auf MIK-BIS Server integriert werden.
- Microsoft Windows Serversystem (2003 oder 2008)

### Auf dem Client:

- FAT-Client oder Citrix-Client. Kein Betrieb von Thin-Clients möglich
- Windows Installer 3.1 (ist üblicherweise vorinstalliert)
- .NET Framework ab Version 4.0
- Microsoft Betriebssystem (XP, Vista oder Windows 7)
- Internetbrowser (unterstützt sind Internet Explorer ab Version 6 und Mozilla Firefox)

## 5 Lizenzierung

- MIK.bis.webedition Lizenz einmalig für alle User.
- MIK-BIS Anwenderport (Client auf OLAP-Seite)

### Für Berichtsempfänger:

- Presentation-Viewer-Lizenz zum Aufrufen der eigenen Applikation (Presentation) im WEB (pro Benutzer)
- MIK.bis.planner Lizenz optional, wenn Planungsportal im WEB betrieben werden soll (pro Benutzer)

### Für Power-User (je nach Anwendungsgrad):

- MIK.bis.presentation
- MIK.bis.planner (Power-User)
- MIK.bis.table
- MIK.bis.graphi
- MIK.bis.maps
- MIK.bis.tachos

## 6 Installation

Die Installation von MIK.bis.webedition erfolgt über den Aufruf eines Links im Browserfenster. Es sind keine weiteren Angaben wie z.B. Installationsumfang, Installationsverzeichnis usw. erforderlich. Bei der Web-Edition handelt es sich um eine Full-Trust .NET Applikation.

Für die Einrichtung des Servers sind folgende Schritte notwendig:

- Installation des IIS
- Installation von Microsoft .NET Framework (falls erforderlich)
- Installation des MIK.bis.webedition (wird ins Public-Verzeichnis des Webserver installiert)

Für die Einrichtung der Clients sind folgende Schritte notwendig:

- Ggf. Installation des Windows Installers (üblicherweise bereits vorinstalliert)
- Installation von Microsoft .NET Framework (falls erforderlich)
- Aufruf des Links zur Web-Edition

## 7 Keyfeatures

- Volle Web-Fähigkeit der MIK-Applikation, **keine Einschränkung** gegenüber dem Web-Client
- Das übliche Anpassen von Styles, die der Browser nicht anzeigen kann, entfällt
- Volle Planungsfunktionalitäten von MIK.bis.planner im Web (incl. Workflow)
- Keine Aufwändigen Installationsroutinen
- Updates müssen nicht mehr manuell auf den Clientsystemen eingespielt werden.
- Eigene VB .NET Programmierung in der Applikation auch im Web lauffähig
- Verknüpfung mehrerer Applikationen (Presentations) untereinander möglich. D.h. es kann aus einer Presentation eine weitere aufgerufen werden.
- hohe Performance bei minimaler Hardware-Anforderung
- bessere Performance bei großen Anwenderzahlen gegenüber den derzeit gängigen Intranet-Lösungen
- hohe Akzeptanz bei IT und Benutzern

## 8 Funktionsübersicht (Auszug)

- Multi-Presentation fähig
- Planungsprozesse und -steuerung übers Web
- Presentations parametrisiert aufrufbar
- Kann alternativ auch über einen FTP-Server oder über ein Netzlaufwerk gestartet werden
- Hohe Performance bei komplexen Bildschirmen und / oder niedrigen Bandbreiten
- Installationsaufwand auf Server- und auf Clientseite minimal und in nur wenigen Minuten zu bewerkstelligen.
- Eigene Applikationen (Presentations) für Planung, Reporting und Dashboard leicht in eigenen Web-Auftritt oder eigenes Intranet zu implementieren.
- Vollständige Ad-Hoc Analysemöglichkeiten über Internet/Intranet