



**MIK.bis**

## **Inhalt**

- 1 Übersicht**
- 2 Anwendungsbeispiele**
- 3 Einsatzgebiete**
- 4 Systemanforderungen**
- 5 Lizenzierung**
- 6 Installation**
- 7 Key Features**
- 8 Funktionsübersicht (Auszug)**

## 1 Übersicht

MIK.bis.presentation ist ein **Instrument zur unkomplizierten Darstellung von Geschäftsprozessen**.

Mit MIK.bis.presentation kann jeder Anwender **komplexe Management-Oberflächen** im eigenen Corporate Design **erstellen**.

Sowohl tabellarische als auch grafische Analysen, Navigations- und Steuerelemente lassen sich zu individuellen Oberflächen verbinden. Zur Verfügung stehen Dokumente aus anderen MIK.bis-Modulen wie Grafiken, Tabellen, Tachos oder Maps.

Diverse Navigations- und Auswahlobjekte bieten dem Anwender ein **Höchstmaß an Interaktivität**. Somit ist MIK.bis.presentation eine sinnvolle Ergänzung der anderen MIK-BIS Module.

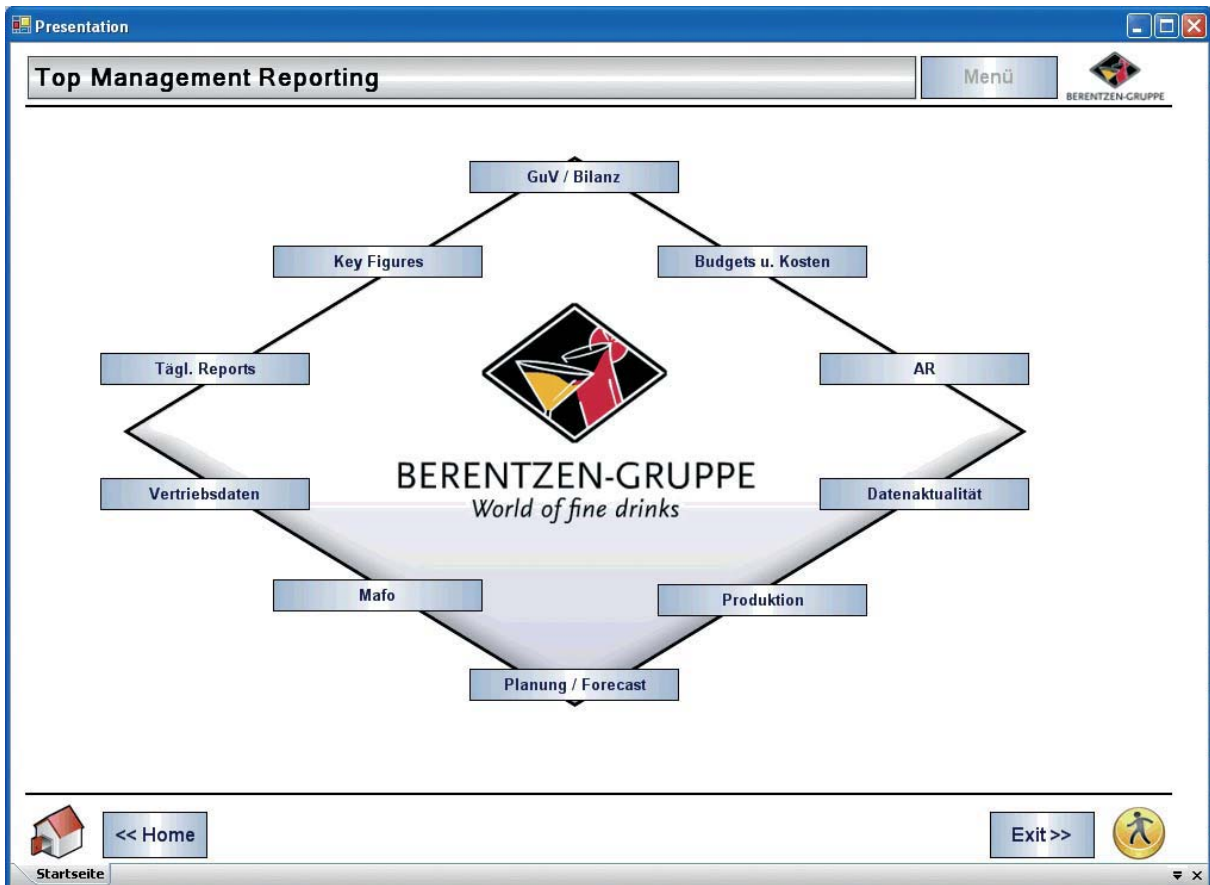
Presentation-Oberflächen stehen entweder über den **Viewer** in MIK-BIS oder in einem **Web-Browser** zur Verfügung. Jeder Anwender kann – unabhängig, ob über MIK-BIS oder über das Web - navigieren und die gewünschten Informationen extrahieren. Beide Varianten bieten durch die **ständige Verbindung zur Datenbank** fortwährend aktuelle Daten.

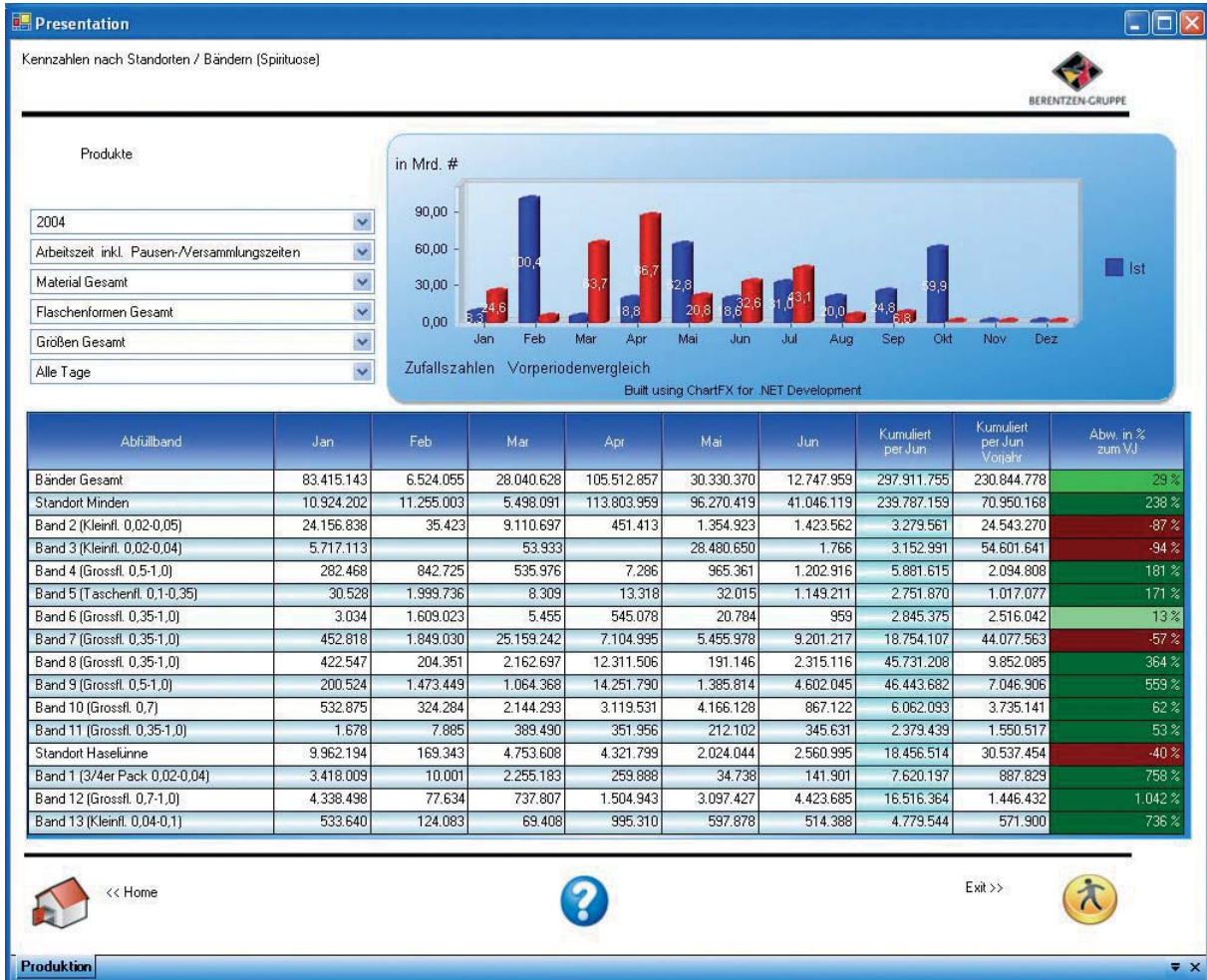
Der Vorteil der Web-Anbindung des Front-Ends liegt in der **orts- und zeitunabhängigen Verfügbarkeit**. Neben der Anbindung an die MIK-OLAP-Datenbank ist auch eine Schnittstelle zu relationalen Datenbanken vorhanden.

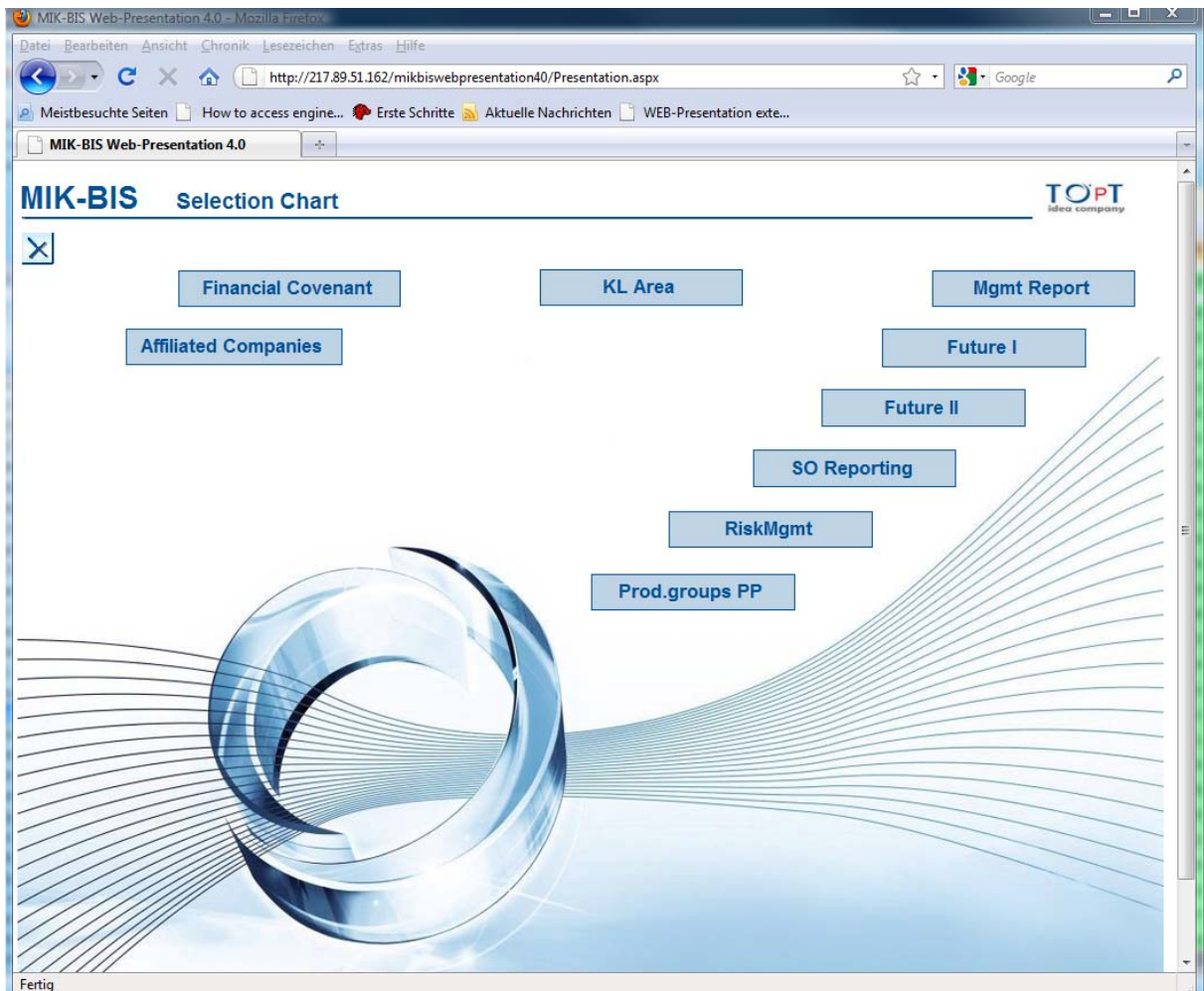
MIK.bis.presentation verknüpft die einzelnen leistungsstarken Module von MIK.bis zu einer **durchgängig neuen Qualität** im Bereich Business Intelligence:

<b>Herkömmliches Vorgehen</b>	<b>Mit MIK.bis.presentation</b>
Auswertung in Tabellenform	<b>Verknüpfung</b> der Tabelle mit grafischen Informationen und Steuerelementen = Periodenvergleiche möglich, bessere Lesbarkeit für alle Zielgruppen, interaktive Gestaltungsmöglichkeiten.
Reporting in Listenform	Daten <b>jederzeit aktuell</b> durch Anbindung an die Datenbank. Bessere Übersichtlichkeit der Daten durch Konzentration auf aggregierter Ebene, mit der Möglichkeit zum Drill-Down
Flut von Berichten und Kennzahlen	Schnellere Entscheidungen möglich durch <b>sofortigen Überblick</b> , z.B. sofortige Problemidentifikation in einem Management Cockpit
Zeitaufwändiger Vergleich verschiedenster Berichte bei geringfügigster Veränderung von Geschäftsprozessen	Detaillierte grafische und tabellarische <b>Simulationsmöglichkeit</b>
Programmierlastige Darstellung von Geschäftsprozessen	Einfache Darstellung möglich, durch viele <b>vorgefertigte Funktionalitäten</b>
Statische Unternehmensinformationen im Internet	<b>Tagesaktuelle Informationen</b> ohne Administrationsaufwand
Anbindung über VPN	<b>Flächendeckender Zugriff</b> und Dateneingabe über Internet (IIS) problemlos möglich

## 2 Anwendungsbeispiele







**Business Performance TOPT AG**

Orders TOPT AG Aug 2008

in EUR (Mio)	Aug 2008			Oct 2007 - Aug 2008				
	Actual	Plan	Δ +/-	PY	Actual	Plan	Δ +/-	% vs. PY
Home Tech	1.652,5	1.260,5	31,1 %	0,0	169.220,0	80.986,0	> 100,0 %	0,0 %
Flat Glass	7.843,0	29.168,2	-73,1 %	0,0	179.264,2	313.601,9	-42,8 %	0,0 %
Solar	1.066,5	17.133,1	-93,8 %	0,0	69.697,8	735.591,1	-90,5 %	0,0 %
Pharmaceutical Systems	18.870,9	45.865,3	-58,9 %	0,0	722.537,5	1.365.839,2	-47,1 %	0,0 %
Electronic Packaging	31.330,1	5.701,5	> 100,0 %	0,0	978.039,1	21.707,9	> 100,0 %	0,0 %
Fiber Optics	2.357,1	2.747,5	-14,2 %	0,0	121.223,9	113.164,9	7,1 %	0,0 %
Advanced Materials	-18.434,0	12.199,6	< -100,0 %	0,0	643.991,6	145.166,7	> 100,0 %	0,0 %
Corporate	79,4	10,2	> 100,0 %	0,0	9.236,9	1.205,6	> 100,0 %	0,0 %
<b>TOPT AG</b>	<b>44.765,4</b>	<b>114.085,9</b>	<b>-60,8 %</b>	<b>0,0</b>	<b>2.893.211,1</b>	<b>2.777.263,4</b>	<b>4,2 %</b>	<b>0,0 %</b>

CCA-2, 12/18/2009 03:39 pm Confidential Business Performance August 2008 Fertig

### 3 Einsatzgebiete

MIK.bis.presentation ist vielseitig einsetzbar. Ob als Management-Informationssystem (MIS), als Unternehmens-Cockpit, als Reporting-Portal, zur Unternehmensplanung, etc.

Das Endergebnis ist eine leicht zu bedienende Oberfläche, die für die o.a. Anwendungsgebiete zum Einsatz kommt. Diese Oberflächen werden von der Fachabteilung selbst erstellt und gewartet. Hierfür steht der ein Designer-Tool zur Verfügung, auf welches der Oberflächenbetreuer von uns geschult und gecoacht wird. Anschließend ist er dann in der Lage, die Oberflächen selbst anzupassen und zu gestalten oder sogar komplett neue Portale zu gestalten.

Die Inhalte der Oberflächen kommen aus den anderen MIK.bis Modulen. So kann im Unternehmen selbst entschieden werden, ob bestimmte Kennzahlen als Grafik, als Tabelle, als Tacho oder sogar in Form einer Landkarte dargestellt werden. Auch eine Mischform hieraus ist möglich.

Benötigt ein Anwender bei der AdHoc Analyse das komplette Spektrum von Analysefunktionen, so ist es bei den Oberflächen, die eher für Berichtswesen und Planung erstellt werden, eher umgekehrt. Hier müssen für bestimmte Kennzahlen nur einige ausgewählte Funktionen, wie z.B. Kumulation oder Vorjahresvergleich zur Verfügung stehen. Dies kann dann als simple Checkbox in den Bericht eingebaut werden, so dass der Endanwender die Oberfläche bedienen, ohne dass er vorher darauf geschult worden wäre.

Dies sorgt im Unternehmen für die größtmögliche Akzeptanz: Hohe Funktionalität für die Power-User in den Fachabteilungen und einfach Bedienbarkeit bei den Berichtsempfängern.

## **4 Systemanforderungen**

- MIK.bis Module (z.B. Graphics, Table, Tachos oder Maps)
- MIK.bis.presentation Designer-Lizenz zum Erstellen von Presentations
- IIS (Microsoft Internet Information Services) und ASP .NET

## 5 Lizenzierung

- Presentation-Designer-Lizenz zum Erstellen von Presentations (pro Benutzer)
- Presentation-Viewer-Lizenz zum Arbeiten mit Presentations unter Windows oder im WEB (pro Benutzer)
- MIK.bis.webedition zum Web-Betrieb von MIK.bis.presentation (unbegrenzte Benutzer)

## 6 Installation

Für den Designer und den Windows-Viewer sind keine besonderen Installationsschritte nötig. Hier wird nur die entsprechende Benutzerberechtigung vergeben.

Für den Betrieb im WEB sind folgende Schritte notwendig:

- Installation des IIS
- Installation von Microsoft Framework .NET
- Installation des MIK-BIS Webservers

## 7 Keyfeatures

- Einbinden von Objekten (Grafiken, Tabellen, Bildern etc.)
- Füllen von Objekten aus der Datenbank mit Daten und Strukturen
- Belegung von Objekten mit Funktionalitäten (z.B. Elementauswahl, Analyseoptionen usw.)
- Zusätzliche nutzerspezifische Funktionalitäten unbegrenzt integrier- und erweiterbar durch VB .NET Programmierung
- Einfache Anpassung an das Corporate Design
- Umfassende Layout-Optionen
- PDF-Druck
- WEB-fähig

## 8 Funktionsübersicht (Auszug)

- Unterstützung bei der Objekt-Positionierung, z.B. Gitter, Magnetfunktion
- Ansicht und Navigation im Presentation Viewer und im Web-Browser
- Styles sind vordefinierbar und können pro Objekt abgerufen werden
- Funktionalitäten steuer-/einstellbar via: Auswahlménüs, Comboboxen, Bäume, Schaltflächen, Radiobuttons, Kalendercontrol, verschiedene Textfelder usw.
- Einfache Umstellung der Management-Oberfläche in andere Sprachen
- Im Web auf verschiedene Bildschirmauflösungen automatisch skalierbar
- Explorer-Bar für die Navigation von Seiten
- Benutzerfreundlicher Code-Editor mit Syntax-Highlighting