

MIK-Produktfahrplan

Für das **2. Halbjahr 2009** sind folgende neue MIK-Produktversionen geplant:

1 MIK-OLAP/MIK-ONE 7.1

- Neues Konzept für Datenbankwartung (Unterstützung von Entwicklungs-, Konsolidierungs- und Produktivsystemen)
- Neues auf .NET basierendes Monitoring-Tool zur Administration des MIK-OLAP Serverdienstes (siehe Screenshot)
- Ultimate Connector als ETL-Tool zur Anbindung an Vorseysteme wie SAP ERP und SAP BW

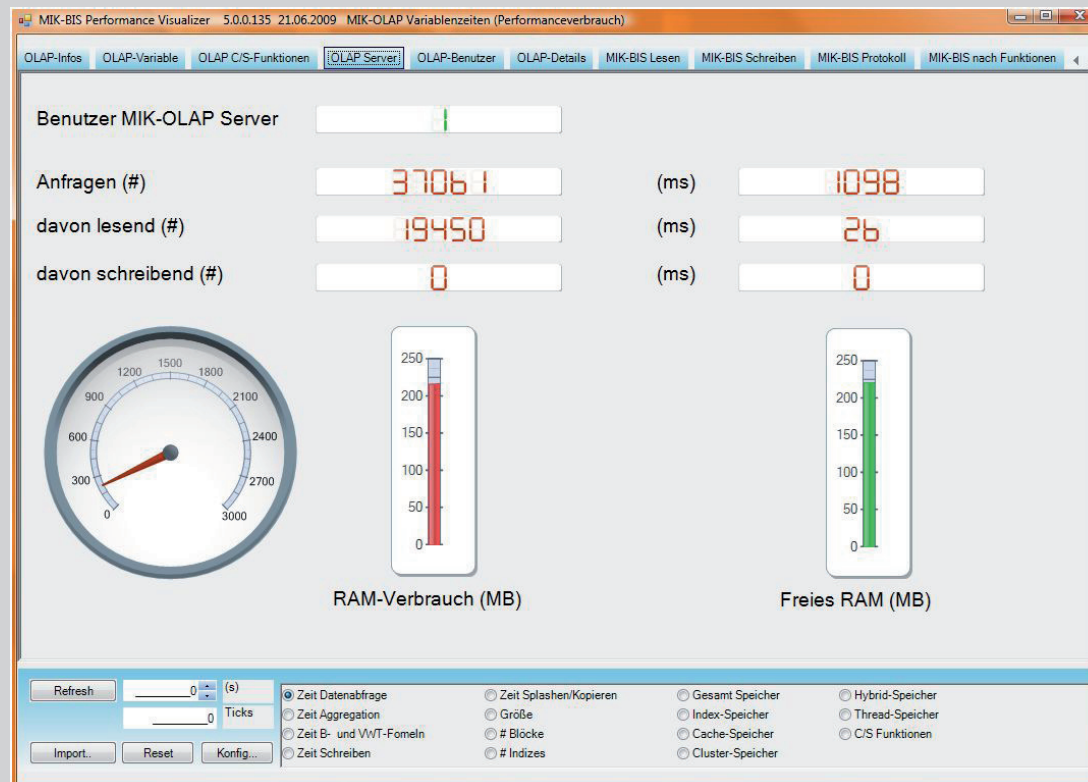
2 MIK-BIS 5.0

- Ultimate Power Vision mit stark verbesserter Benutzerführung von MIK-BIS
- MIK-BIS Agent zur automatisierten Überwachung von Daten/Workflows und einem Frühwarnsystem mit Mailanbindung z. B. Blackberry
- Export von Ultimate Tabellen in dynamische Excel-Sheets
- Neue Favoritenfunktion
- Mehrfachgrafiken und verbesserte Grafikfunktionen

3 Xylon

Neues Excel-AddIn auf .NET Basis (siehe separaten Beitrag auf Seite 3 in dieser Ausgabe von »Strukturen«)

Daneben wird im 2. Halbjahr die **Beta-Phase** von **Arjuna** starten, der neu entwickelten OLAP-Datenbank von MIK auf .NET-Basis.



Monitoring-Tool für MIK-OLAP 7.1